



# Berufliche Teilhabe mit KI: Das Projekt KI-Kompass Inklusiv

NBS-Fachtreffen 2026

Carina Weber, Katharina Wiehe

03.06.2026



Initiiert durch:



Gefördert durch:



aus Mitteln des Ausgleichsfonds

# Agenda

## **1. Einstieg**

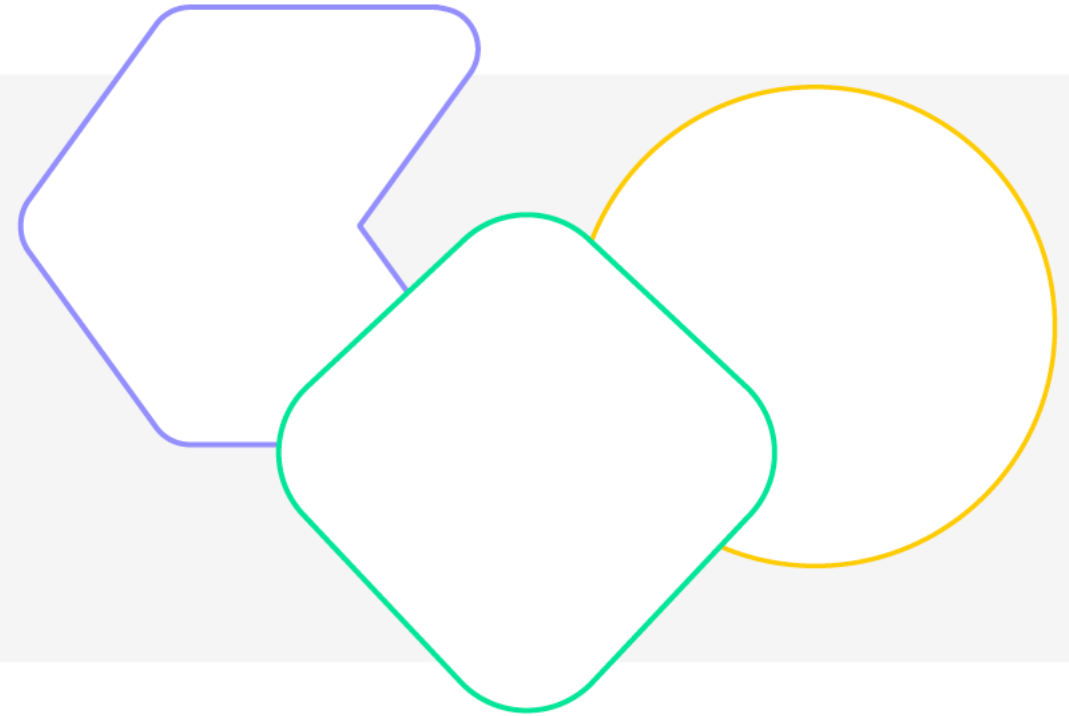
## **2. Projekt KI-Kompass Inklusiv**

- Informationsveranstaltungen, Schulungen und Beratungen
- Praxislabore
- Ethik und Recht
- Partizipation und Barrierefreiheit

## **3. Praxisteil**

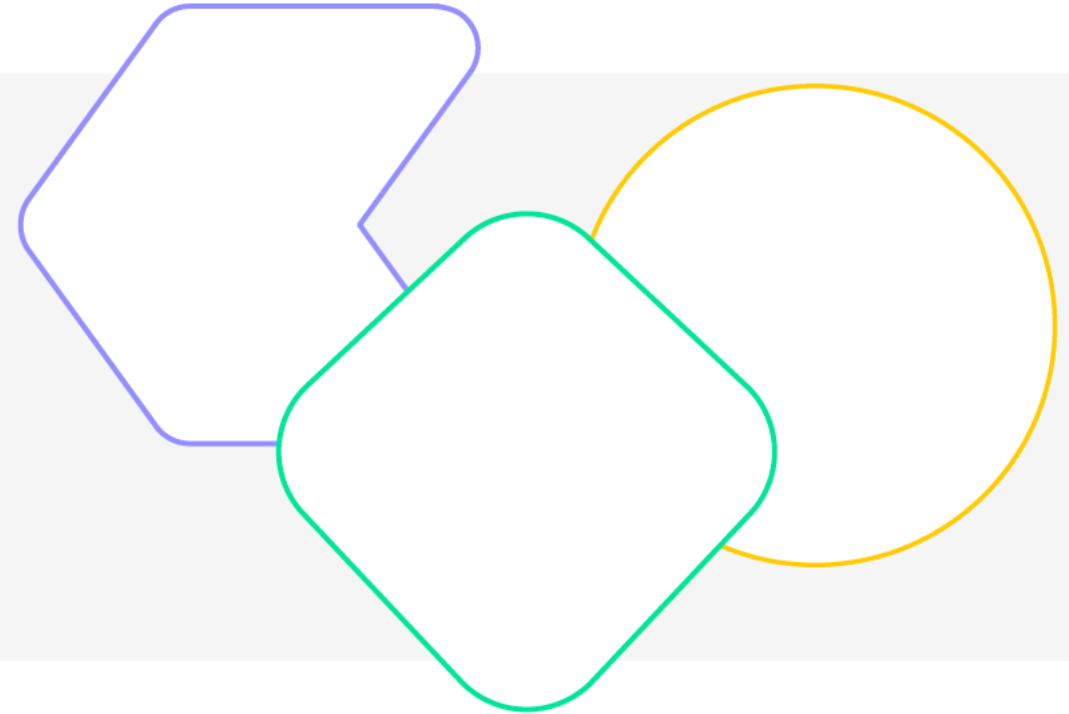
## **4. Zusammenfassung**

# Einstieg



# Projekt KI-Kompass Inklusiv

Kompetenzzentrum für KI und Inklusion in der  
Arbeitswelt



# KI-Kompass Inklusiv

Projektlaufzeit: 2022 bis 2027

Gefördert durch:



aus Mitteln des Ausgleichsfonds

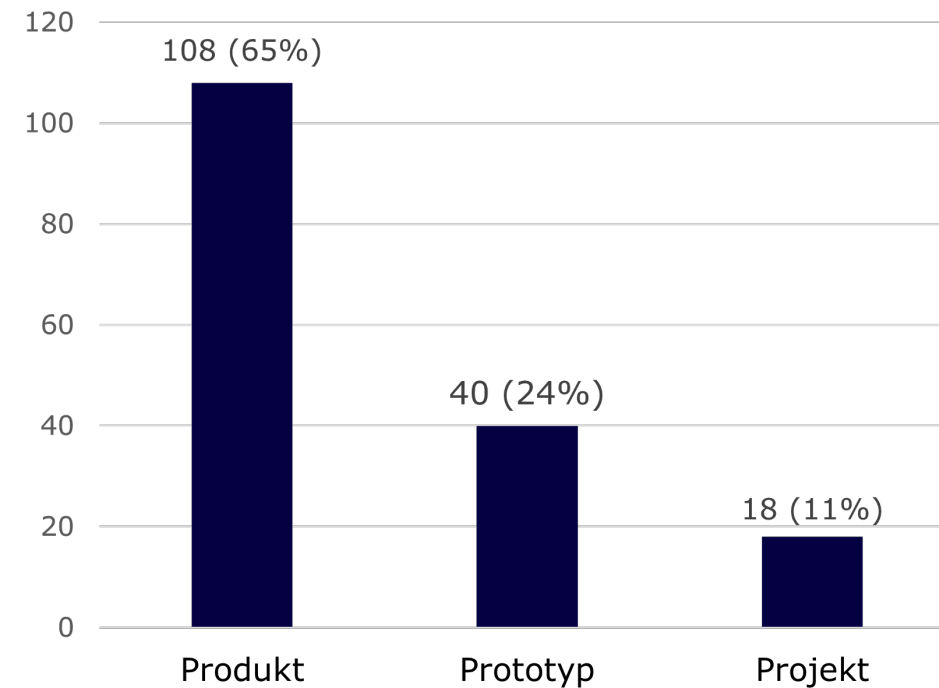


# Monitoring: Recherche von KI-Technologien

**Erfassung von 166 KI-gestützten  
Assistenztechnologien**

Stand: Februar 2026

**Reifegrad der 166 recherchierten  
KI-gestützten Assistenztechnologien**



# KI-Kompass Inklusiv: Technologie-Monitor

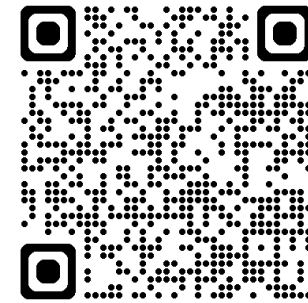
Technologie-Monitor: Suche & Steckbriefe zu inklusiven KI-Technologien bei der Arbeit.

Suchen

Unterstützungsart ▼

Behinderungsart ▼

Reifegrad ▼



[Technologie-Monitor](#)

# Einsatzmöglichkeiten von KI bei der Arbeit für Menschen mit Behinderungen

**Wahrnehmen**

**Kommunizieren**

**Steuern**

**Aufgaben  
erledigen**

**Navigieren**

**Lernen**

**Psychische  
Unterstützung**

**Physische  
Unterstützung**

# Beispiel: Unterstützung beim Steuern von Geräten

## Ausgangssituation

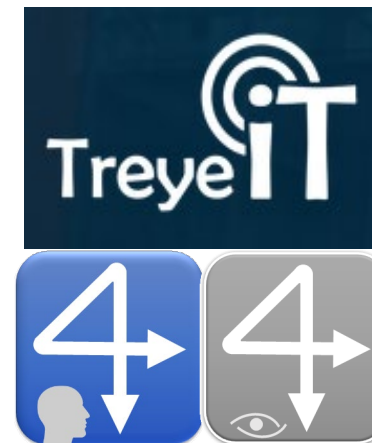
Menschen mit körperlichen Behinderungen brauchen Unterstützung beim Steuern des Computers.

## Bedarf

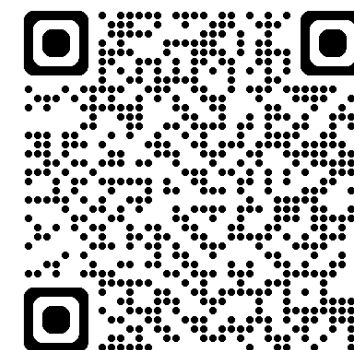
Eine Lösung, die Steuerung ohne Maus oder Schalter ermöglicht und sich auch für Menschen mit sehr wenig Kontrolle im Oberkörper, mit Spastiken oder Parkinson-Erkrankung eignet.

## Treye IT

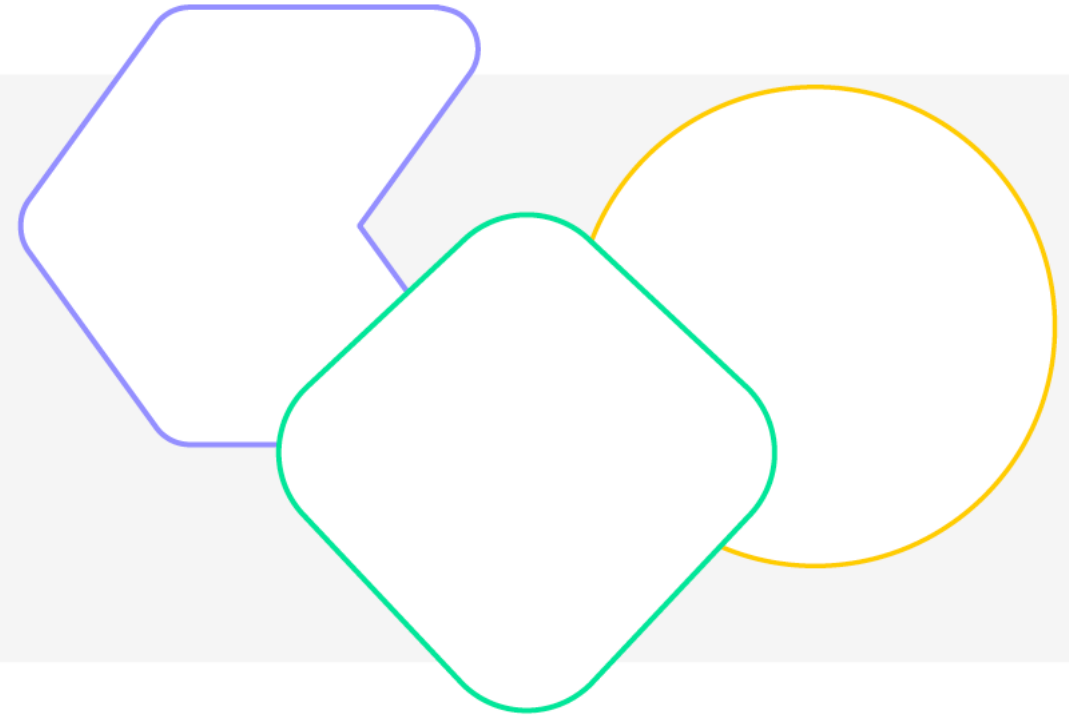
- Kopf- und Augensteuerung des Computers
- Mit zahlreichen Geräten kompatibel
- Individuell am Arbeitsplatz einsetzbar



Quelle:  
[Treye IT](#)



# Informationsveranstaltungen, Schulung und Beratung



# Informationsveranstaltungen, Schulungen und Beratungen von KI-Kompass Inklusiv

## **Aktivitäten (01.2023 – 04.2026)**

- 88 Informationsveranstaltungen (Webinare, Workshops, Vorträge)
- 15 Schulungen
- 40 Einzel- und Gruppenberatungen

Teilnehmende: Über 7.180

## **Schulungs- und Beratungsthemen**

- KI-Grundlagen und KI-gestützte Assistenzsysteme
- Finanzierung von KI-Assistenzsystemen
- AI-Act, Datenschutz, Urheberrecht
- Ethik

# Einblick in einen Beratungsfall

## Ausgangssituation

Klient mit Autismus interessiert sich für eine Ausbildung im Bereich Garten- und Landschaftspflege. Er kann Informationen besser aufnehmen, wenn sie vorgelesen werden und er Inhalte mit anderen Worten erklärt bekommt.

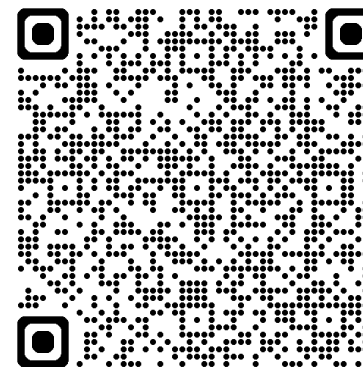
## Bedarf

Eine Lösung zum Vorlesen von digitalen Dokumenten und Webseiten, die die Inhalte zusätzlich vereinfacht oder umformuliert.

## Mögliche Lösung

### Speechify

- liest digitale Dokumente vor
- bietet Zusammenfassungen an
- erstellt Quizze aus den Inhalten



Quelle: [Speechify](#)

## Beispiel: Mit Speechify Informationen aufbereiten lassen

Webseite „**Ausbildung zum\*r Gärtner\*in, Fachrichtung Garten- und Landschaftsbau**“  
**der Stadt Berlin**

- **Prompt für den Podcast:** Erstelle einen leicht verständlichen Podcast zum Thema *Ausbildung im Garten- und Landschaftsbau*. Der Podcast soll erklären, was man in diesem Ausbildungsberuf lernt und welche Voraussetzungen man mitbringen muss. Verwende einfache Sprache, kurze Sätze und klare Beispiele aus dem Alltag. Baue kleine Erklärpausen ein und stelle zwischendurch Fragen an die Zuhörer, damit sie mitdenken können. Der Ton soll freundlich, motivierend und unterstützend sein. Am Ende soll es eine kurze Zusammenfassung geben.

[Link zum Podcast von Speechify](#)

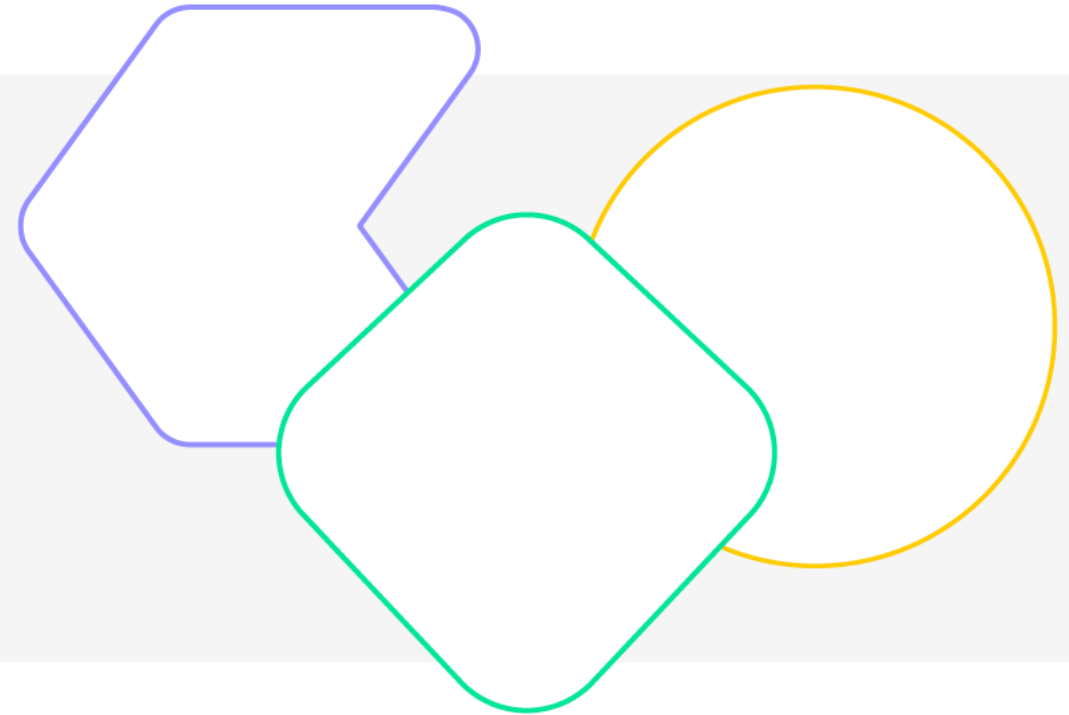
# Save the Date

## Webinarreihe „Berufliche Teilhabe mit KI“

- **12. November:** Computersteuerung
- **10. Dezember:** Psychische Unterstützung
- **Demnächst verfügbar:**  
Aufzeichnung des 1. Webinars zur Arbeitsorganisation



# Praxislabore



# Praxislabore des Projekts

**Übergeordnete Frage:** Wie kann der Einsatz KI-gestützter Assistenzsysteme auf dem allgemeinen Arbeitsmarkt gelingen?



**Arbeitgeber-Praxislabore:** Erprobung von KI-Tools in Reha-Einrichtungen und an Arbeitsplätzen



**Praxislabor Rahmenbedingungen:** Erarbeitung von Empfehlungen zu Anpassungsbedarfen



**Praxislabor KI-Anbieter:** Erarbeitung von Konzepten und Empfehlungen für Technologieanbieter



**Praxislabor KI-Forschung:** Entwicklung von Konzepten und Prototypen

## Die Arbeitgeber-Praxislabore des Projekts

Praxispartner: **Berufsbildungswerk Hof** und **Verwaltung, Produzierendes Gewerbe**

Szenario: Programmierung und Nutzung eines Chatbots zur Unterstützung in der Ausbildung sowie am Arbeitsplatz

Praxispartner: **Berufsförderungswerk Thüringen** und **Meleghy Automotive**

Szenario: Überwindung von Sprach- und Hörbarrieren im Produktionsbereich sowie im BFW durch die Nutzung eines KI-Tools zur Simultanübersetzung und Transkription von Interaktionen

Praxispartner: **Iserlohner Werkstätten** und **Pro Integration gGmbH**

Szenario: Entwicklung und Nutzung einer App zur Unterweisung und Unterstützung bei der täglichen Erledigung von Arbeitsaufgaben

# Arbeitgeber-Praxislabor in Iserlohn, 1

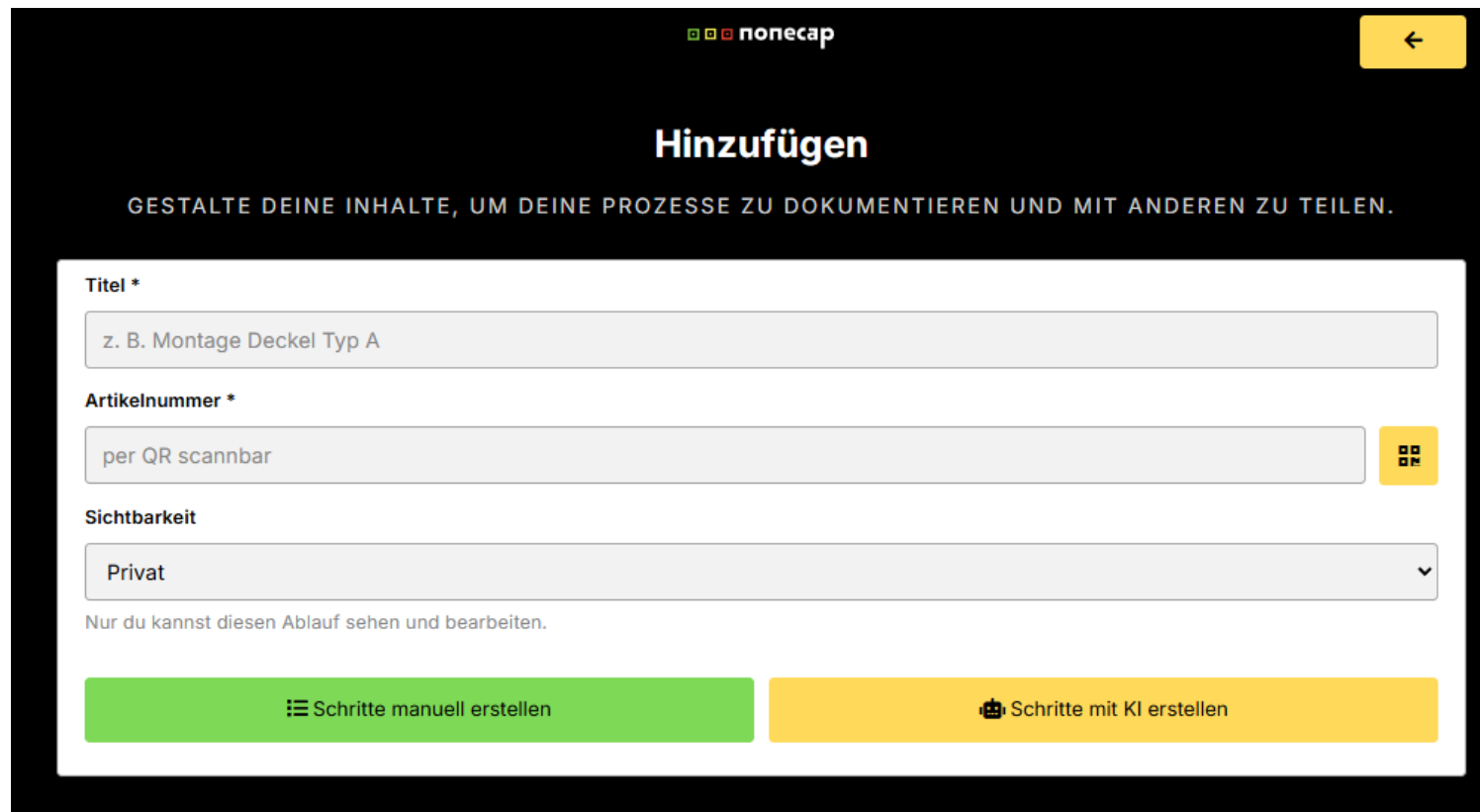
Über die App „nonecap“ und QR-Codes werden an den Arbeitsplätzen visuelle und auditive Anleitungen und Informationen für Mitarbeiter\*innen angeboten. KI unterstützt Übersetzungen, Text-zu-Sprache-Umwandlungen und die Vereinfachung in einfache Sprache.

- Januar 2026: KI-Ethik Workshop mit Beschäftigten und Fachkräften
- Februar 2026: Start der Erprobung in der **Pro Integration gGmbH** und in den **Iserlohner Werkstätten**
- Juli 2026: Auswertung und Evaluierungsworkshops



Foto: BV BFW

# Arbeitgeber-Praxislabor in Iserlohn, 2



noncap

## Hinzufügen

GESTALTE DEINE INHALTE, UM DEINE PROZESSE ZU DOKUMENTIEREN UND MIT ANDEREN ZU TEILEN.

**Titel \***

z. B. Montage Deckel Typ A

**Artikelnummer \***

per QR scannbar

**Sichtbarkeit**

Privat

Nur du kannst diesen Ablauf sehen und bearbeiten.

Schritte manuell erstellen

Schritte mit KI erstellen

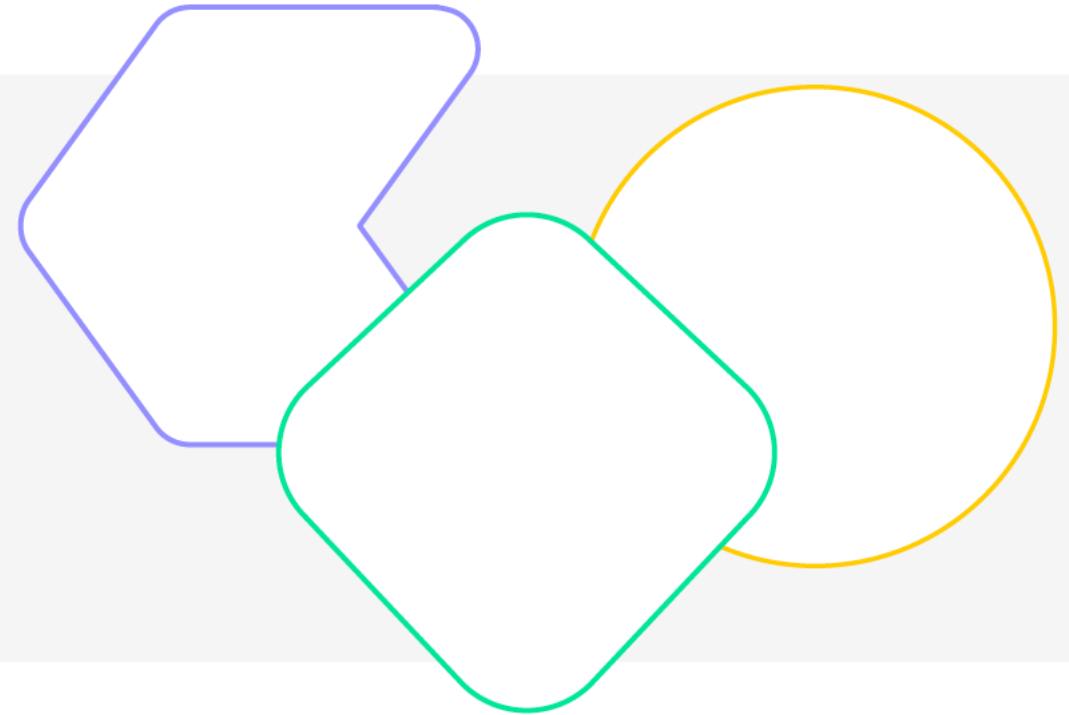
Screenshot: Iserlohner Werkstätten

## Arbeitgeber-Praxislabor in Iserlohn, 3



Foto: Iserlohner Werkstätten

# Ethik und Recht



# Ethik und Recht im Projekt

## Checkliste zur ethischen Bewertung der KI-Nutzung

**Für wen:** Für Personen und Organisationen, die KI-Technologien in der beruflichen Teilhabe einsetzen möchten.

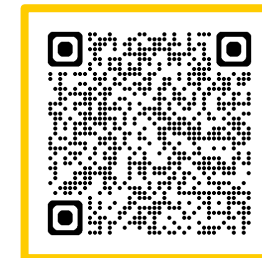
[Ethik-Checkliste für KI-Technologien](#)



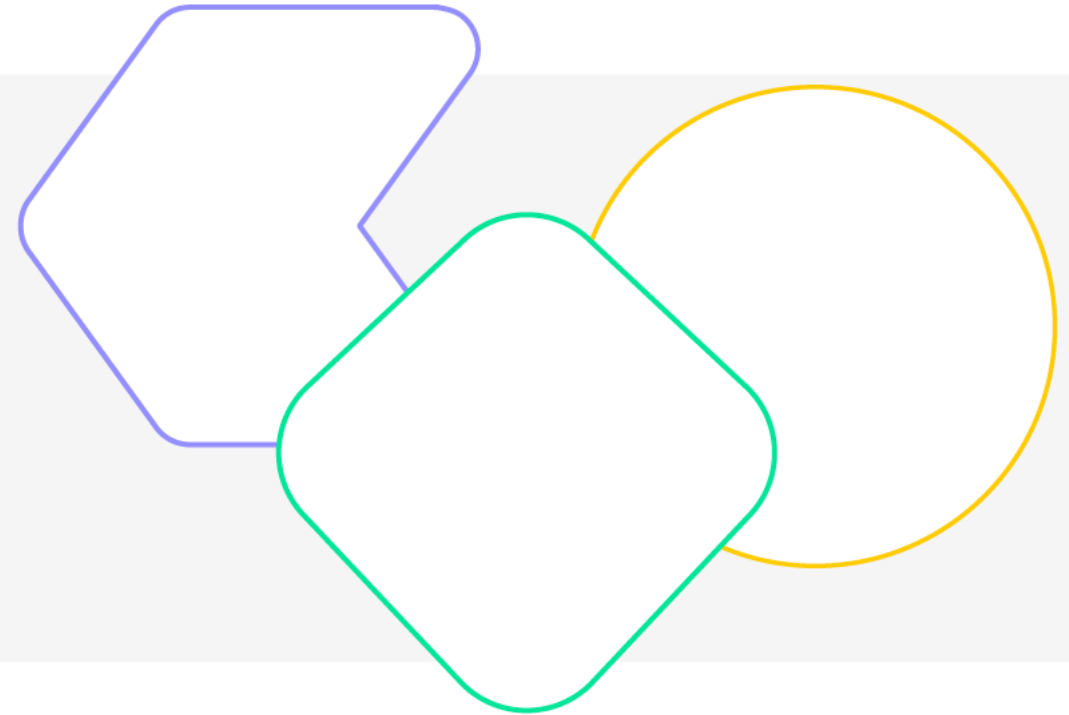
## Informationsblatt zu Datenschutz und KI

**Für wen:** Für Verantwortliche und Anwender\*innen von KI-Technologien im Arbeitsleben, die mit personenbezogenen Daten arbeiten.

[Informationsblatt zu Datenschutz und KI](#)



# Partizipation und Barrierefreiheit



# Menschen mit Behinderungen werden im Projekt eingebunden...



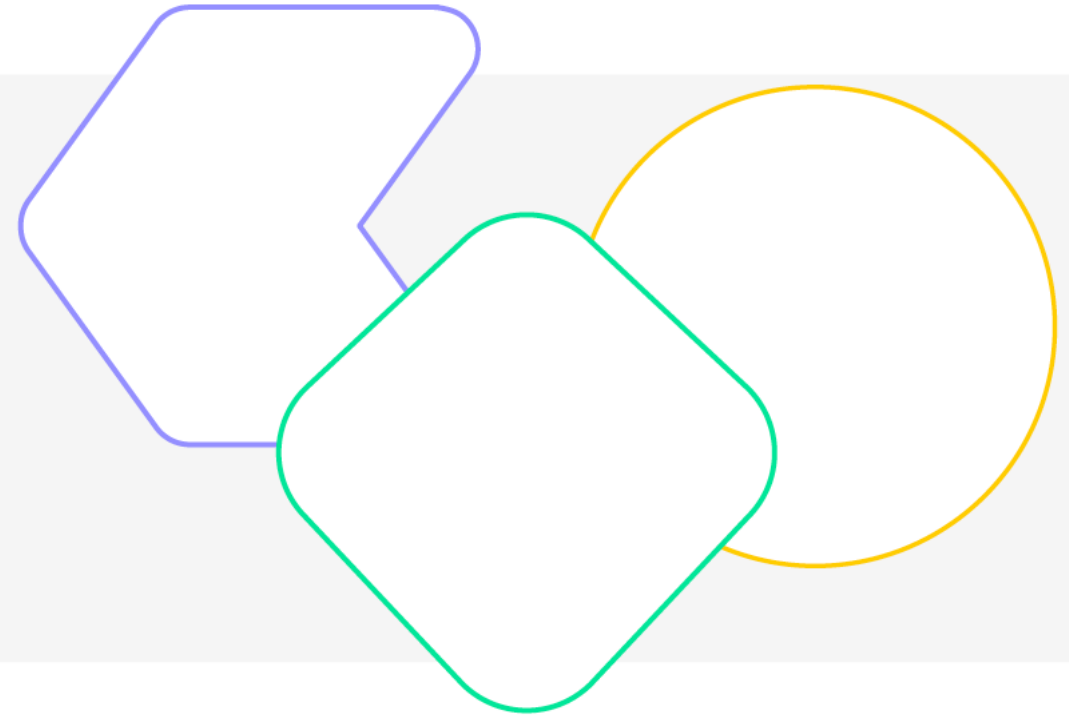
# Einbindung des Begleitgremiums

- Aktuell: 11 Mitglieder
- Aufgabe: Beratung des Projektteams zu allen wichtigen Inhalten und Prozessen
- Bis März 2026: 11 Sitzungen
  - 3 digitale Sitzungen im Jahr
  - 1 Präsenzsitzung im Jahr
- Sicherstellung von Barrierefreiheit vor, während und nach den Sitzungen
- Neu: Möglichkeit der Auszahlung einer Aufwandsentschädigung an die Mitglieder



4. Sitzung im Juni 2024

# Praxisteil



# Be My Eyes / Be My AI

## Ausgangssituation

Menschen mit Sehbehinderungen im beruflichen Alltag haben Schwierigkeiten, gedruckte Informationen, Gegenstände oder visuelle Situationen selbstständig wahrzunehmen.

## Bedarf

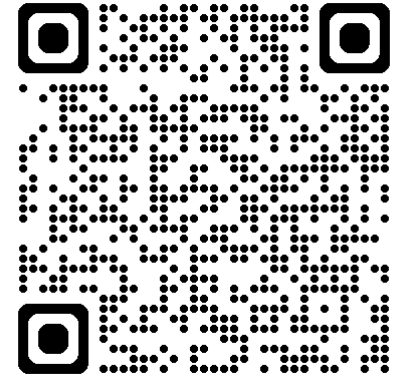
Eine Lösung, die visuelle Informationen beschreibt und im Alltag oder im Beruf schnell Unterstützung bietet.



Quelle: [Be My Eyes](#)

## Be My Eyes / Be My AI

- Live-Video-Unterstützung
- Bildbeschreibung
- Alternativtexte generieren



# capito.ai

## Ausgangssituation

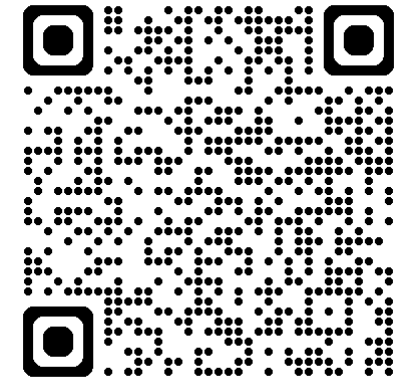
Menschen mit Lernschwierigkeiten haben Probleme, komplexe Texte zu verstehen und lange, verschachtelte Sätze zu erfassen.

## Bedarf

Eine Lösung, die schwierige Texte automatisch vereinfacht und in leicht verständliche Sprache übersetzt, damit Inhalte selbstständig erarbeitet werden können.

## capito.ai

- analysiert und übersetzt komplexe Texte automatisch in 3 verschiedene Sprachstufen
- liefert zusätzliche Erklärungen zu schwierigen Begriffen
- bietet Add-Ons für Microsoft Word und Outlook zur direkten Textvereinfachung



Quelle: [capito.ai](https://www.capito.ai)

## Beispiel: Erläuterung

„Mit dem Gesetz sollen berufliche Kompetenzen, die unabhängig von einer formalen Berufsausbildung mit Abschluss erworben wurden, aber einer solchen vergleichbar sind, festgestellt und bescheinigt werden können. Diese „Validierung“ soll die Kompetenzen im System der beruflichen Bildung anschlussfähig machen. Zu dem Verfahren soll zugelassen werden können, wer das Eineinhalbfache der Zeit, die als Ausbildungsdauer im Referenzberuf vorgesehen ist, in diesem tätig war. Auf Anregung des Bundesrates wurde eine Altersgrenze von 25 Jahren festgelegt.“

Die neuen Regelungen zum Feststellungsverfahren sind ab 1. Januar 2025 anzuwenden. Eine Antragsstellung ist frühestens ab Januar 2025 möglich.“

Quelle: [IHK Nord Westfalen](#)

# Beispiel: Arbeitsorganisation und psychische Unterstützung

## Ausgangssituation

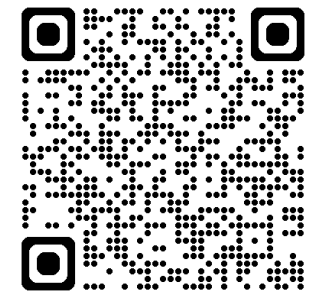
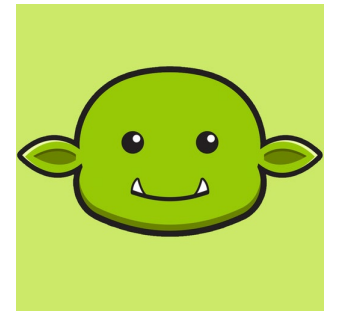
Für Menschen mit Neurodivergenz kann es z. B. überfordernd sein, Aufgaben zu planen und durchzuführen. Zudem kann schriftliche Kommunikation zu Unsicherheiten führen.

## Bedarf

Eine Lösung, die beim Strukturieren und Priorisieren von Aufgaben assistiert sowie eine Unterstützung beim Formulieren und Interpretieren von Texten bietet.

**goblin.tools** ist eine app- und browserbasierte Sammlung von Werkzeugen, wie

- **Magischer To-Do:**  
Teilt Aufgaben in kleinere Schritte auf.
- **Formaliseur:**  
Passt die Schreibweise eines Textes an.
- **Richter:**  
Interpretiert den Ton eines Textes.



Quelle:  
[goblin.tools](https://goblin.tools)

## Wie kann das Projekt für Sie nützlich sein?

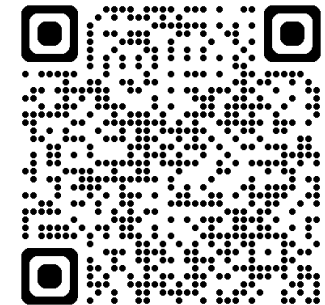
Suchen und finden Sie passende  
KI-Technologien auf dem  
**Technologie-Monitor**

Nehmen Sie an einer  
**Informationsveranstaltung**  
digital oder vor Ort teil

Informieren Sie sich  
auf unserer **Website**

Machen Sie bei einer  
**Demonstration** mit und testen Sie  
KI-Technologien

Erhalten Sie eine **Beratung** oder  
eine **Schulung**



**KI-Kompass Inklusiv**



# Vielen Dank!

Carina Weber: [c.weber@bagwfbm.de](mailto:c.weber@bagwfbm.de)

Katharina Wiehe: [k.wiehe@bagwfbm.de](mailto:k.wiehe@bagwfbm.de)

[www.ki-kompass-inklusiv.de](http://www.ki-kompass-inklusiv.de)

LinkedIn: [KI-Kompass Inklusiv](#)



Initiiert durch:



Gefördert durch:



aus Mitteln des Ausgleichsfonds

## Austausch und Diskussion

- Welche Erfahrungen haben Sie bereits mit KI-Technologien in Ihren Einrichtungen gemacht?
- Wo sehen Sie in Ihren Einrichtungen Potenziale für den Einsatz von KI-Technologien?
- Welche Herausforderungen gibt es beim Erstellen von Lehrmaterialien, bei denen KI Sie ggf. unterstützen könnte?
- Wie fördern Sie die digitalen Kompetenzen der Teilnehmer\*innen?